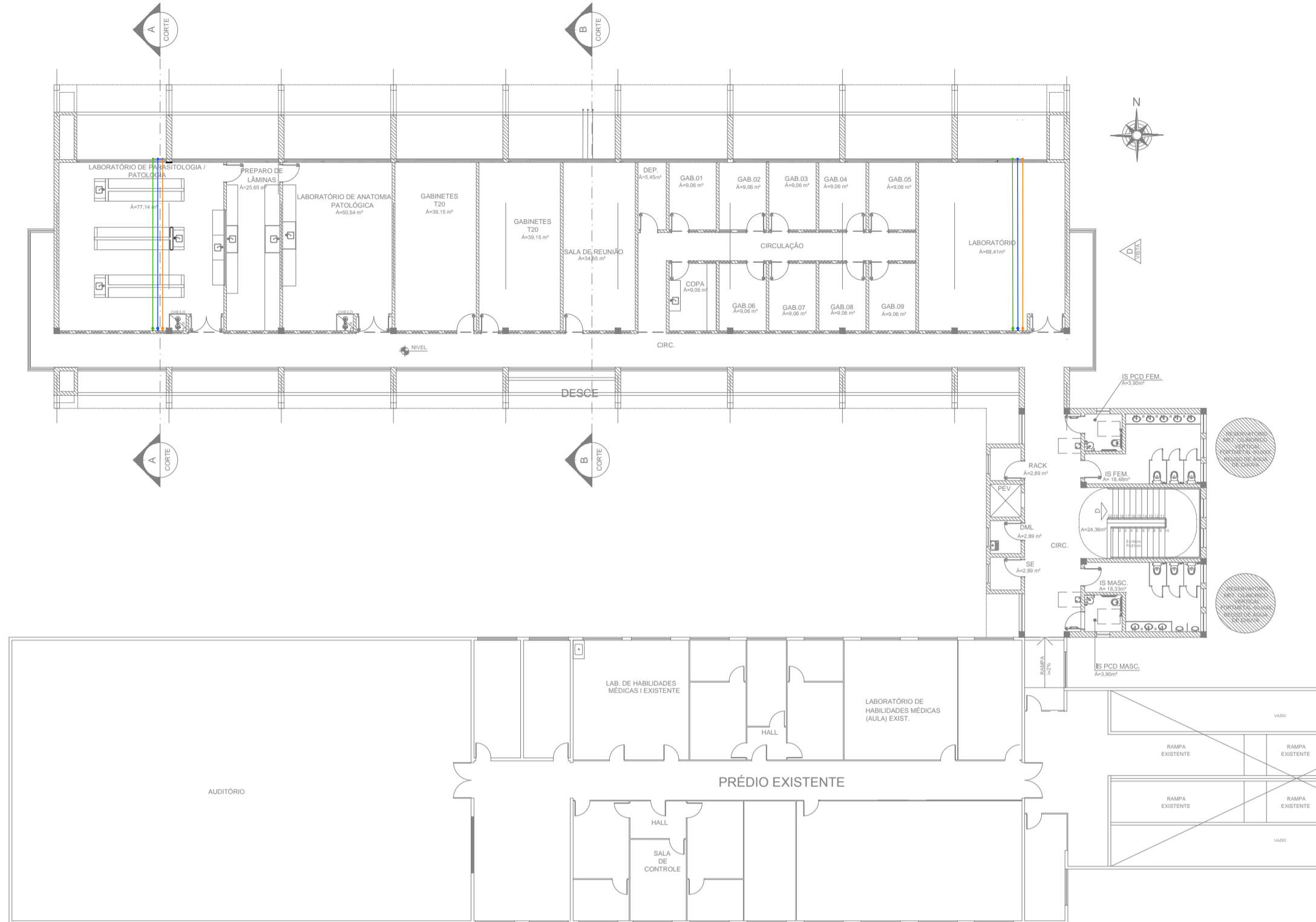


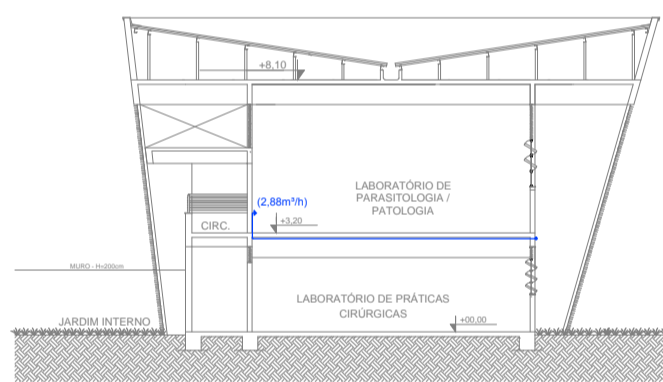
PLANTA 1º PAVIMENTO/TÉRREO

ÁREA PAVIMENTO + 793,55 m²

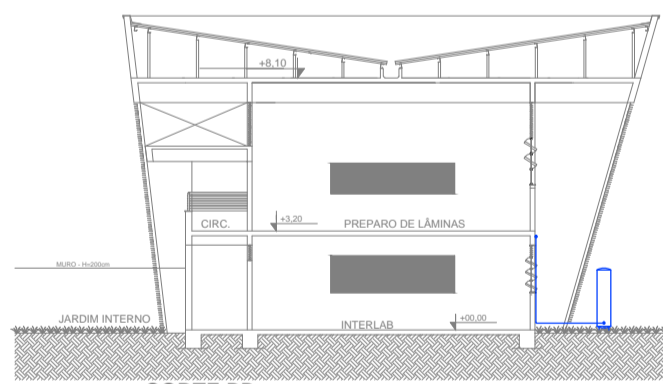


PLANTA 2º PAVIMENTO

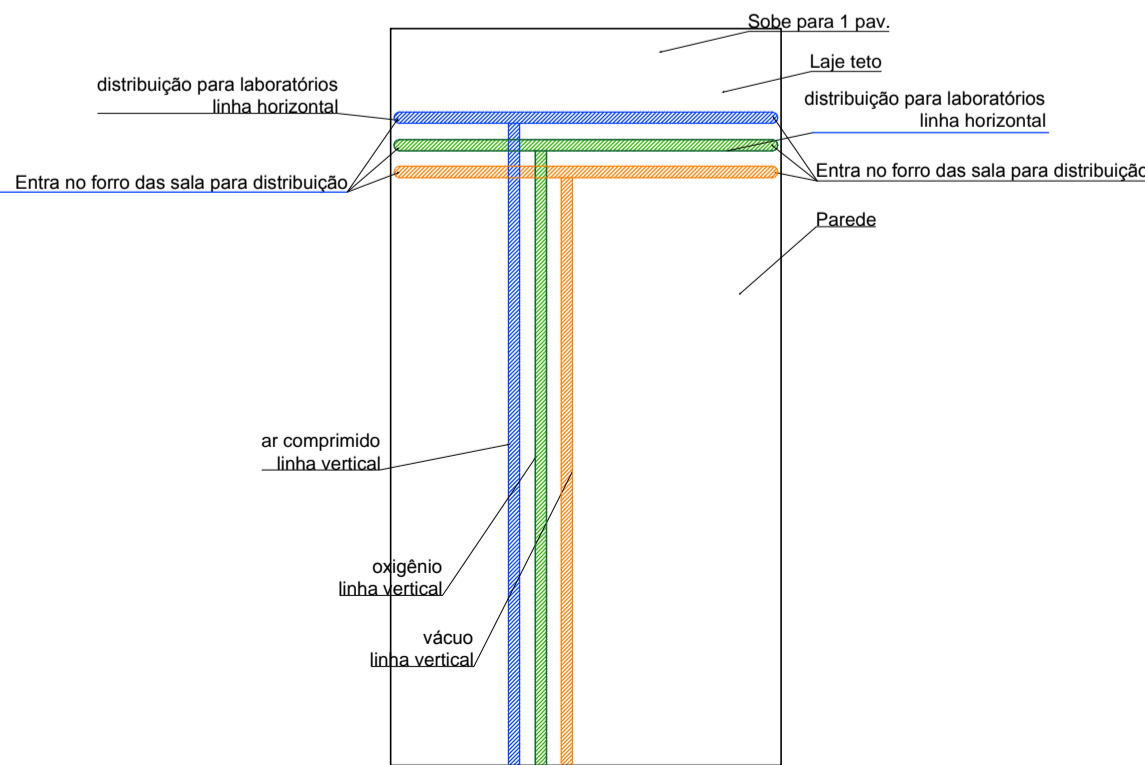
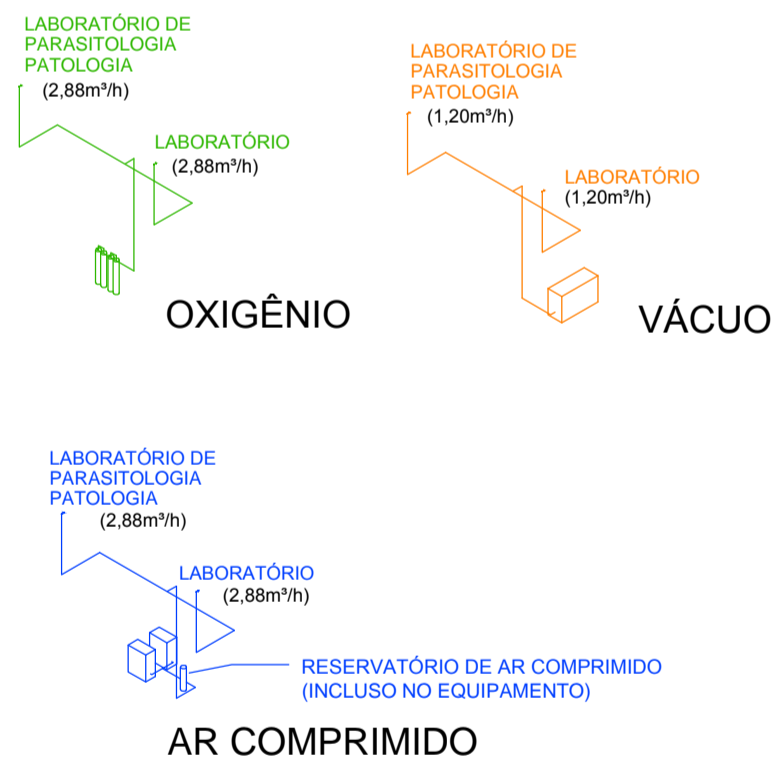
ESC. 1:200



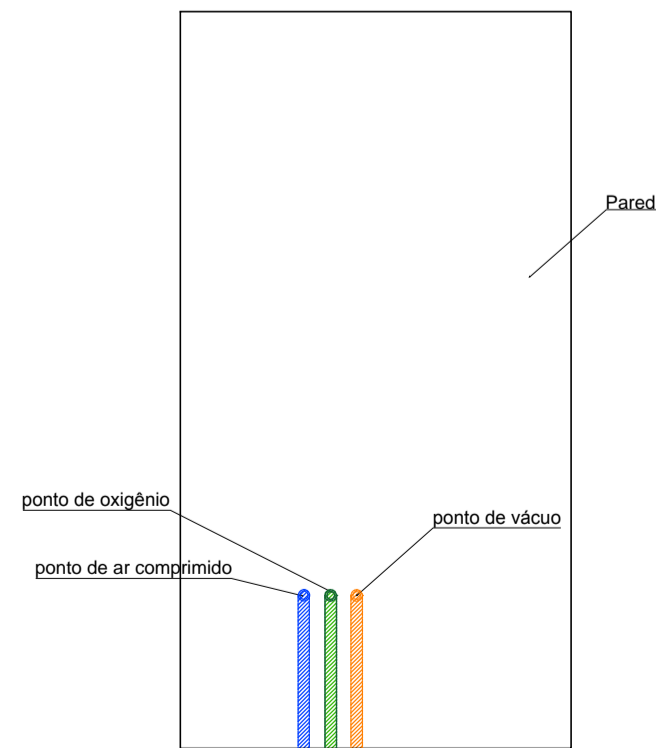
CORTE AA



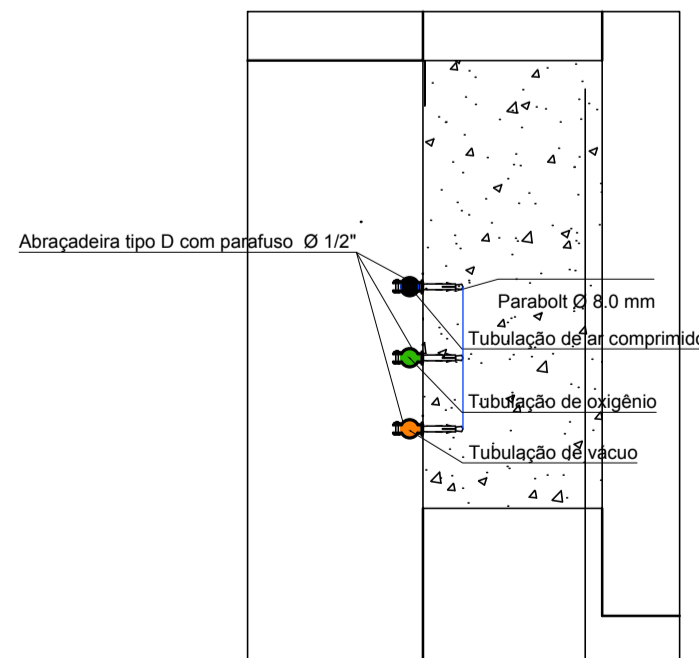
CORTE BB



DETALHE VERTICAL DE LINHA TÉRREO



DETALHE VERTICAL DE LINHA 1 Pav.



DETALHE DE FIXAÇÃO DA TUBULAÇÃO

Tipo de Ambiente Hospitalar (Conforme Norma 12188)	Oxigênio Medicinal					Vácuo Medicinal					Ar Comprimido Medicinal				
	Vazão (l/min)	Simultaneidade %	Vazão Efetiva (m³/h)	Diâmetro Calculado (mm)	Diâmetro Adotado (mm)	Vazão (l/min)	Simultaneidade %	Vazão Efetiva (m³/h)	Diâmetro Calculado (mm)	Diâmetro Adotado (mm)	Vazão (l/min)	Simultaneidade %	Vazão Efetiva (m³/h)	Diâmetro Calculado (mm)	Diâmetro Adotado (mm)
Laboratório Parasitologia / Patologia	60	80	2,88	4,74	15	40	50	1,20	3,41	15	60	80	2,88	4,74	15
Laboratório	60	80	2,88	4,89	15	40	50	1,20	3,52	15	60	80	2,88	4,88	15

- OBSERVAÇÕES:
- OS TUBOS DEVERÃO SER CONFECCIONADOS EM COBRE CLASSE A SEM COSTURA COM PONTAS LISAS PARA SOLDAR.
 - AS PAREDES DOS TUBOS DEVERÃO TER ESPESSURA MÍNIMA DE 0,80MM.
 - TODOS OS TUBOS TERÃO Ø = 19MM.
 - OS TUBOS DE AR COMPRIMIDO DEVERÃO SER PINTADOS NA COR AMARELO SEGURANÇA PADRÃO MUNSELL 5 Y 8/12.
 - OS TUBOS DE OXIGÊNIO MEDICINAL DEVERÃO SE PINTADOS NA COR VERDE EMBLEMA PADRÃO MUNSELL 2,5 G 4/8.
 - OS TUBOS DE VÁCUO CLÍNICO DEVERÃO SER PINTADOS NA COR CINZA CLARO PADRÃO MUNSELL N 6,5.
 - OS NÚMEROS ENTRE PARENTÊSES INDICAM A VAZÃO.
 - AS TUBULAÇÕES SERÃO FIXAS EXTERNAMENTE NAS PAREDES E LAJE POR ABRAÇADEIRAS TIPO D COM PARAFUSO S-8.
 - OS TUBOS DEVERÃO SER SUBMETIDOS A TESTES DE ESTANQUEIDADE ANTES DE PROTEGIDOS POR GESSO ACARTONADO.
 - DEMAIS CONSIDERAÇÕES CONSULTAR O MEMORIAL DESCRITIVO.

Tubulação das linhas de Gases		
Item	Qte.	Discriminação
5/8"	85 m	Tubulação de oxigênio
5/8"	85 m	Tubulação de vácuo
5/8"	85 m	Tubulação de vácuo

4	1	Ponto de força 380V / 3f / 3,0KW / 20A / 60Hz Referência: Presmed
3	08	Cilindro de Oxigênio Medicinal 6m³ Referência: White Martins
2	01	Central de Ar Comprimido Medicinal 16m³/h Referência: Presmed - CGAM9 Simplex
1	01	Unidade Geradora de Vácuo Medicinal 15m³/h Referência: Presmed - CGVC2501 Duplex
Item	Qte.	Discriminação



OBRA: PRÉDIO MEDICINA - C. TEÓFILO OTONI		PROPRIETÁRIO: UFVJM	
AUTOR: Nilton Pereira-CREA/GO 9199/D		ESCALA: 1/100	PRANCHA:
RESP. TÉCNICO: Eng Eduardo R. da Silva-CREA/GO 17781/D		DESENHO: Nilton Pereira	01/01
CONTEÚDO: GASES MEDICINAIS		Nº DESENHO: UFV-ENG-GAS-005	ÁREA: 1551 m²

Av. Atlântica, 80 - Itapirubá - Imbituba/SC
48 3255-3163 - www.engeder.com.br